

	Kỳ tháng 4	Kỳ tháng 7	Kỳ tháng 10
Phòng vấn	Giữa T8 ~ cuối T9	Giữa T12 ~ cuối T1	Đầu T3 ~ đầu T4
Thời gian chuẩn bị hồ sơ	Cuối T8 ~ cuối T10	Cuối T12 ~ cuối T2	Cuối T3 ~ đầu T5
Ngày trình Cục	Giữa T11	Giữa T3	Cuối T5
Ngày nhận kết quả	Cuối T2	Giữa T5	Giữa T8

※ Phòng vấn sẽ linh hoạt lịch tùy thời điểm, lịch ở trên chỉ là ước chừng.

Các hồ sơ chính cần nộp

- Đơn xin nhập học (theo mẫu của trường) • Hộ chiếu (mặt có ảnh)
- Ảnh chứng minh (4cm x 3cm, file ảnh)
- Bằng tốt nghiệp cấp học cuối cùng hoặc Giấy chứng nhận tốt nghiệp + Giấy chứng nhận đang học
- Chứng chỉ các kỳ thi tiếng Nhật hoặc Giấy xác nhận học tiếng Nhật
- Xác nhận số dư (Khoảng 200 vạn yên Nhật)
- Giấy xác nhận người thân gia đình + CCCD của mọi người trong gia đình
- Giấy xác nhận công việc, thu nhập (của người bảo lãnh kinh phí)

Ngoài ra, cũng có trường hợp cần các hồ sơ khác nữa.

Nhập học tháng 4 (Thời gian học tại trường dài nhất 2 năm)

	Phí tuyển khảo	Tiền nhập học	Học phí	Phí cơ sở vật chất	Tổng
Kỳ 1 (Tháng 3)	30,000 yên	50,000 yên	325,000 yên	50,000 yên	455,000 yên
Kỳ 2 (Tháng 8)	-	-	325,000 yên	-	325,000 yên
Kỳ 3 (Tháng 2)	-	-	325,000 yên	50,000 yên	375,000 yên
Kỳ 4 (Tháng 8)	-	-	325,000 yên	-	325,000 yên

Nhập học tháng 7 (Thời gian học tại trường dài nhất 1 năm 9 tháng)

	Phí tuyển khảo	Tiền nhập học	Học phí	Phí cơ sở vật chất	Tổng
Kỳ 1 (Tháng 6)	30,000 yên	50,000 yên	325,000 yên	50,000 yên	455,000 yên
Kỳ 2 (Tháng 11)	-	-	325,000 yên	-	325,000 yên
Lý 3 (Tháng 5)	-	-	325,000 yên	37,500 yên	362,500 yên
Kỳ 4 (Tháng 11)	-	-	162,500 yên	-	162,500 yên

Nhập học tháng 10 (Thời gian học tại trường dài nhất 1 năm 6 tháng)

	Phí tuyển khảo	Tiền nhập học	Học phí	Phí cơ sở vật chất	Tổng
Kỳ 1 (Tháng 9)	30,000 yên	50,000 yên	325,000 yên	50,000 yên	455,000 yên
Kỳ 2 (Tháng 2)	-	-	325,000 yên	-	325,000 yên
Kỳ 3 (Tháng 8)	-	-	325,000 yên	25,000 yên	350,000 yên

※ Đặc biệt, trường hợp nộp luôn cả 1 năm sẽ được miễn giảm 2 vạn yên.

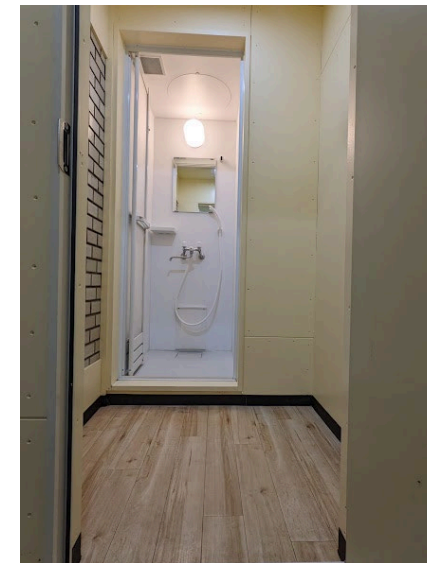
Phí KTX (6 tháng)

Phòng 2 người 165,000 yên

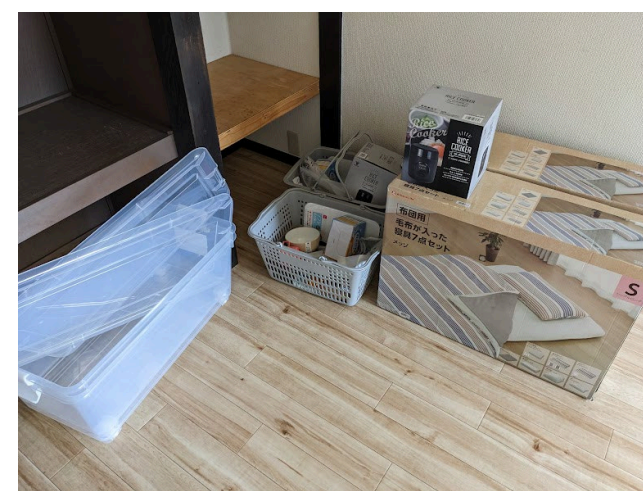
Bảo hiểm	30,000 yên
Phí chuẩn bị KTX	20,000 yên
Phí quản lý	10,000 yên
Phí phòng KTX	105,000 yên (17,500 yên/tháng)

Phòng 1 người 225,000 yên

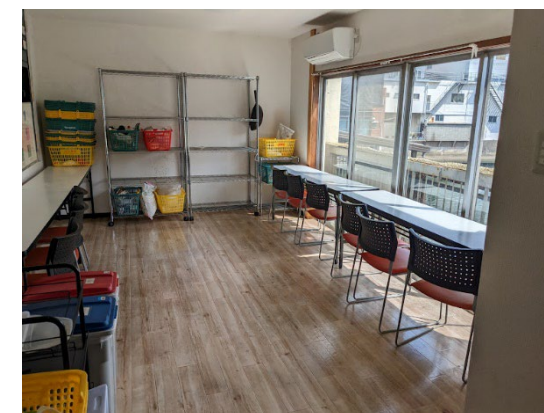
Bảo hiểm	30,000 yên
Phí chuẩn bị KTX	20,000 yên
Phí quản lý	10,000 yên
Phí phòng KTX	165,000 yên (27,500 yên/tháng)



Phòng tắm • Bồn rửa tay



Phòng ở và thiết bị



Phòng ăn và nhà bếp

Video giới thiệu về trường <https://youtu.be/4g-rKtBwHIU>

Video giới thiệu về KTX <https://youtu.be/Fwv9DhUV-TU>

Có trường hợp thay đổi KTX

Thẻ SIM điện thoại

Ở Nhật, để làm hợp đồng đăng ký điện thoại di động cần có ① Đăng lý cư trú, ② Mở tài khoản ngân hàng.

Việc mở tài khoản ngân hàng sẽ tốn thời gian nên Nhà trường khuyến khích các bạn trước khi đến Nhật nên đăng ký SIM trả trước 1 tháng của GTN.

Khi đăng ký có thể lựa chọn các ngôn ngữ Anh, Hàn, Trung, Việt Nam, Nepal, Indonesia.

Lưu ý:

① Hãy hoàn thành đăng ký trước ngày sang Nhật 1 tuần.

② Thẻ SIM hãy chọn mục chuyển phát về tận nhà.

Ngoài ra, ở trường có Wifi cho học sinh nhưng KTX thì không có. Đó là vì không để các bạn học sinh ở KTX toàn chơi game online hay xem Youtube. Rất mong các bạn thông cảm!



Về xe đạp

Ở Wakayama, từ từ KTX tới trường đi xe đạp mất khoảng 10'.

Từ trường tới nơi làm thêm, KTX tới nơi làm thêm cũng có thể đi bằng xe đạp mất 10'.

Vì vậy, các bạn nên mua xe đạp để cuộc sống thuận tiện hơn.

Thêm vào đó, trong quá trình học, cấm lấy bằng lái ô tô hay xe máy.



Xe rẻ thì tầm giá 17,000 yên.

Mũ bảo hiểm xe đạp

Ở Nhật Bản khi đi xe đạp có nghĩa vụ phải đội mũ bảo hiểm.

Vì vậy, ở trường Cao đẳng kinh doanh toàn cầu Wakayama cũng yêu cầu các bạn đội mũ bảo hiểm khi đi xe đạp. Nếu ở đất nước các bạn đã có sẵn mũ bảo hiểm xe máy, xe đạp thì hãy mang theo tới Nhật.

Trường hợp chưa có mũ bảo hiểm có thể mua ở trường.

Con dấu

Ở Nhật cũng có 1 bộ phận không cần con dấu nhưng cũng còn nhiều trường hợp phải có con dấu.

Vì vậy, nếu ở nước các bạn có thể làm con dấu thì nên làm rồi mang theo.

Nên làm dấu tròn, đường kính 12-15 mm.



Tài khoản ngân hàng

Trường cao đẳng kinh doanh toàn cầu Wakayama khuyến khích mở tài khoản ở ngân hàng Yuucho. Ngân hàng này có thiết lập hệ thống ATM và bưu điện toàn quốc nên các bạn có thể tiếp tục sử dụng kể cả sau khi học lên cao. Tuy nhiên, khi đi làm thêm ở Wakayama cũng có trường hợp được yêu cầu mở tài khoản ở ngân hàng khác.

Về việc làm thêm

Để được đi làm thêm thì bắt buộc phải lấy Chứng nhận cho phép hoạt động ngoài tư cách.

Trường hợp không lấy chứng nhận này sẽ không thể đi làm thêm được. Và giấy chứng nhận này có thể xin luôn ở sân bay khi nhập cảnh.

Trường hợp lấy được Chứng nhận cho phép hoạt động ngoài tư cách, sẽ được làm thêm 28 tiếng/tuần.

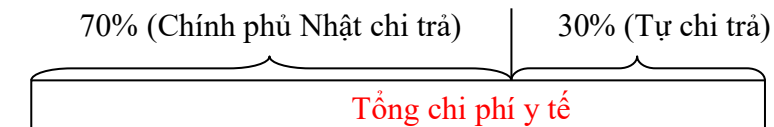
Thêm vào đó,

Trong các kỳ nghỉ dài (nghỉ xuân, nghỉ hè, nghỉ đông), có thể được làm thêm 8 tiếng/giờ.

Trường hợp phá vỡ quy định trên, khi học lên có thể sẽ không được phát hành visa du học mới, hay visa làm việc nên các bạn hãy tuân thủ nghiêm quy định này.

Bảo hiểm y tế quốc dân

Học sinh tới Nhật du học tất cả đều có nghĩa vụ tham gia bảo hiểm y tế quốc dân. Sau khi tham gia, chi phí y tế cá nhân các bạn chỉ phải chi trả 30%, còn lại chính phủ Nhật sẽ chi trả cho bạn. Ngoài ra, bạn cũng có thể nhận được nhiều trợ cấp chi phí y tế như trợ cấp chi phí y tế hạn mức cao trong trường hợp bị bệnh hay vị thương nặng.



Mặt khác, Trường cao đẳng kinh doanh toàn cầu Wakayama còn yêu cầu học sinh tham gia bảo hiểm du học sinh (10,000 yên/năm).

Chi phí tự chi trả vượt quá 3000 yên thì bảo hiểm này sẽ chi trả giúp các bạn.

Những người tham gia bảo hiểm y tế quốc dân, với những chứng bệnh phổ biến thì chi phí y tế ở Nhật sẽ như sau:

- Trường hợp bị cảm: Khoảng 1000 yên
- Trường hợp đau bụng (thuốc men cho các chứng như tiêu chảy): Khoảng 1000 yên
- Trường hợp gãy xương: Khoảng 2000 ~ 7000 yên

Chúng tôi có cập nhật các thông tin sự kiện của trường hay giới thiệu hàng quán xung quanh trường.

Hãy xem để biết thêm về Wakayama và trường chúng tôi nhé.



Instagram