

	4сарын элсэлт	7сарын элсэлт	10сарын элсэлт
Ярилцлага	8-9сарын дундуур	12-1сарын дундуур	3-4сарын дундуур
Бичиг баримт бүрлүүлэх хугацаа	8-10сарын дундуур	12-2сарын дундуур	3-5сарын дундуур
Виза мэдүүлэх	11сарын дундуур	3сарын дундуур	5сарын дундуур
Виза хариу гарах	2сарын дундуур	5сарын дундуур	8сарын дундуур

Виза мэдүүлэхэд шаардлагай бичиг баримтын жагсаалт

- Анкет, гадаад паспорт
- Цээж зураг /4см х 3 см хэмжээтэй/
- Сүүлд төгссөн сургуулын диплом, гэрчилгээ, ажил хийдэг бол ажлын газрын тодорхойлолт
- Анхан шатны япон хэлний сургалтанд хамрагдсныг нотлох гэрчилгээ
- Дансны үлдэгдэлийн тодорхойлолт 2 сая иенээс дээш үлдэгдэлтэй байх
- Төрөл садангийн лавлагаа
- Батлан даагчийг ажлын газрын тодорхойлолт+орлогын тодорхойлолт

Бусад

Сургуулын танилцуулга

4сарын элсэлт (2жил)

	Бүртгэлийн хураамж	Элсэлтийн хураамж	Хичээлийн төлбөр	Байгууламжийн хураамж	Нийт
1-р улирал (3сар)	30,000 иень	50,000 иень	325,000 иень	50,000 иень	455,000 иень
2-р улирал 8сар	-	-	325,000	-	325,000
3-р улирал (2сар)	-	-	325,000	50,000	375,000
4-р улирал (8сар)	-	-	325,000	-	325,000

7сарын элсэлт /1,9 жил/

	Бүртгэлийн хураамж	Элсэлтийн хураамж	Хичээлийн төлбөр	Байгууламжийн төлбөр	Нийт
1-р улирал (6сар)	30,000	50,000	325,000	50,000	455,000
2-р улирал (11сар)	-	-	325,000	-	325,000
3-р улирал (5 月)	-	-	325,000	37,500	362,500
4-р улирал (11сар)	-	-	162,500	-	162,500

10сарын элсэлт (1,6жил)

	Бүртгэлийн хураамж	Элсэлтийн хураамж	Хичээлийн төлбөр	Байгууламжийн төлбөр	Нийт
1-р улирал (9сар)	30,000	50,000	325,000	50,000	455,000
2-р улирал (2сар)	-	-	325,000	-	325,000

3-р улирал (8сар)	-	-	325,000	25,000	350,000
-------------------	---	---	---------	--------	---------

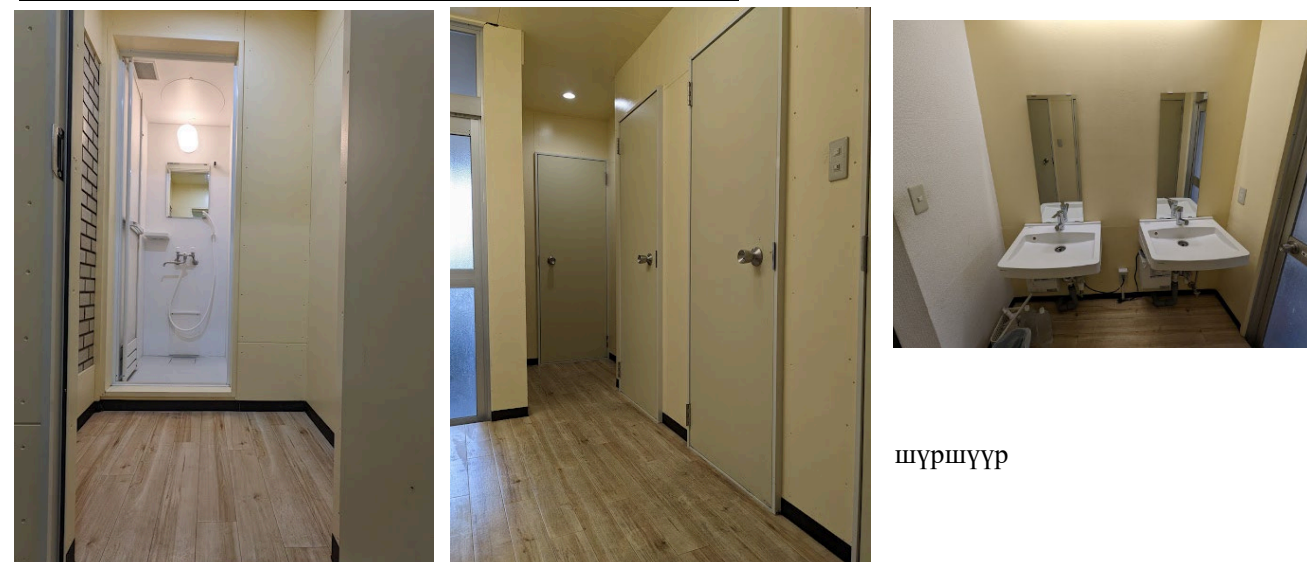
※1жилийн төлбөрөө бүтнээр төлбөл 20000 иень хямдал

Дотуур байр (бсараар)

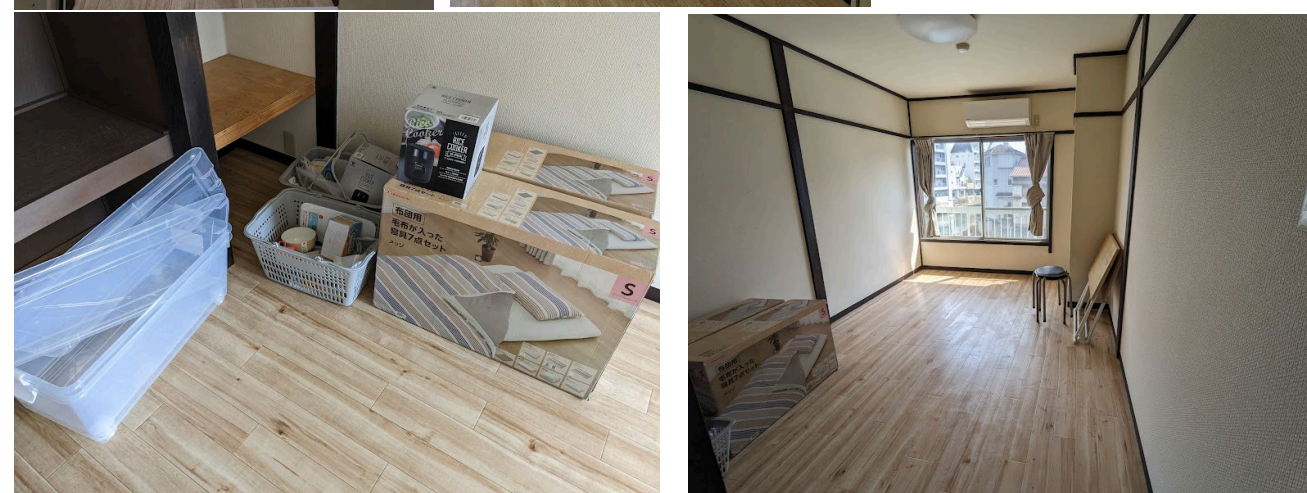
Хоёр хүний өрөө нэг хүн 165,000иень

Ганцаараа нэг өрөөнд байх бол 225,000иень

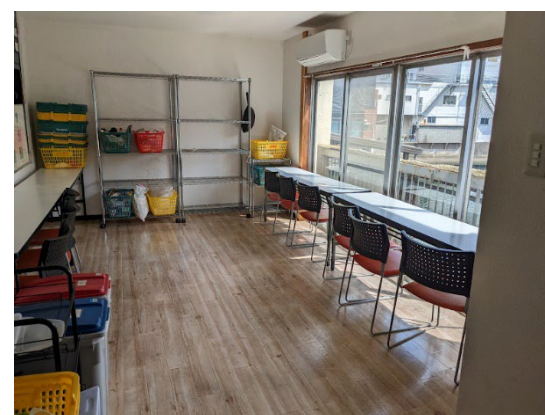
Барьц	30,000	Барьц	30,000
Бэлтгэл төлбөр	20,000	Бэлтгэл төлбөр	20,000
Хамгаалалт	10,000	Хамгаалалт төлбөр	10,000
Байрын төлбөр	105,000 (1сард 17500 иень)	Байрны төлбөр	165,000 (1сард27,500)



шүршүүр



өрөө



гал тогоо

Сургууль анги танхимийн танилцуулга VTR <https://youtu.be/4g-rKtBwHIU>

Дотуур байрны танилцуулга VTR <https://youtu.be/Fwv9DhUV-TU>

Төлбөр сар бүр бүртгүүлсэн и-мэйл хаягт нэхэмжлэл илгээгдэх бөгөөд баталгаажсан QR кодоор өөрт хамгийн ойр SEVEN ELEVEN дэлгүүрт төлөх боломжтой. Сургуулийн яг өмнө байдаг.

Англи, солонгос, хятад, вьетнам, непал, индонез хэлнээс сонгох боломжтой.

Анхаарах:

- ① Нэхэмжлэл ирсэнээс 1 долоо хонгийн дотор төлбөрийг төлөх
- ② SIMавах бол нисэн онгоцны буудлаас авна уу

Сургуульд WI-FI байгаа ч дотуур байранд байхгүй.

Энэ бол оюутнуудаа илүү хичээлдээ анхаараасай гэсэн үүднээс ийм шийдвэртэй болно.



Унадаг дугуй

Дотуур байрнаас сургууль хүртэй унадаг дугуйгаар 10 минут явдаг. Ер нь сургууль, цагийн ажил хийх газар руу явах гээд нааш цааш явахад чухал хэрэгтэй байдаг.

Унадаг дугуйг хамгийн хямдаар 17,000иенээр авч болно.

Унадаг дугуй унахадаа заавал аюулгүйн дуулга заавал өмсөхийг манай сургууль шаарддаг. Аюулгүйн дуулга байхгүй бол сургуулиас авч болно.

Хувийн тамга

Японд хувийн тамга заавал хэрэглэдэг. Банк болон бусад газар шаарддаг. Хувийн тамгыг монголдоо хийгээд ирж болно.

Хэмжээ 12-15мм байдаг



Банкны данс

Вакаяма бизнес коллеж YUUCHO банктай хамтран ажилладаг. Энэ банкны ATM нь бүх улсын шуудангийн газар байршуулсан байдаг бөгөөд цаашид дэвшин суралцахдаа ч үргэжилүүлэн ашиглах боломжтой юм. Гэхдээ цагийн ажил хийхэд зарим ажил олгогч өөр банкаар цалингаа олгох тохиолдол байдаг

Цагийн ажил

Цагийн ажил хийхийн тулд оршин суух зөвшөөрөл авсан байх шаардлагатай. Оршин суух зөвшөөрөлтэй тохиолдол долоо хоногт 28 цаг ажил хийх боломжтой. Мөн урт хугацаанд /зуны амралт, хаврын амралт, өвлийн амралт/ бол 1 өдөрт 8 цаг ажил хийх боломжтой. Хэрэв эдргээр дүрмийг зөрчвөл цаашид дэвшин суралцах виза болон ажиллах виза мэдүүлэхэд сул тал болж виза зөвшөөрөгдөхгүй байх талтайг анхаарна уу.

Э р ү ү л м э н д и й н д а а т г а л

Япон улсад суралцахаар ирсэн бүх оюутнууд эрүүл мэндийн даатгалд хамрагдах шаардлагатай. Эмчилгээний зардлын 30%-ийг та өөрөө хариуцаж, үлдсэнийг нь Япон улс хариуцна. Түүнээс гадна хүнд

гэмтэл, хүнд өвчин туссан тохиолдолд эмчилгээний өндөр зардалд дэмжлэг үзүүлэх зэрэг янз бүрийн эмчилгээний зардлын дэмжлэг авч болно.

70% (Япон улсын засгийн газар) 30% (өөрөө төлөх)

Үүнээс гадна Вакаяма Глобал Бизнес Коллеж нь оюутнуудыг олон улсын оюутны даатгалд (жилд 10,000 иен орчим) хамрагдахыг шаарддаг.

Нэг удаагийн эмчилгээний төлбөрийн хэмжээ 3000 иенээс илүү гарсан тохиолдолд улс төлбөрийг хариуцна.

Эрүүл мэндийн даатгалтай гишүүдийн хувьд дараах төлбөртэй байна.

Ханиад хүрсэн тохиолдолд: 1000 орчим иен

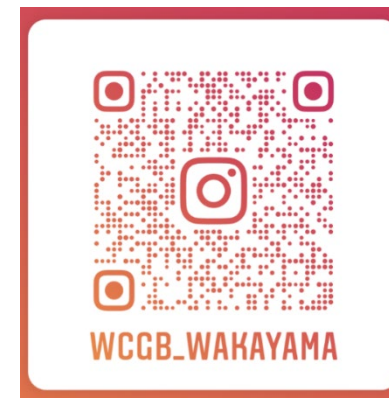
Хоолны хордлого (суулгалт өвчний үед хэрэглэх эмийн жор г.м) 1000 орчим иен

Яс бэртсэн, хугарсан тохиолдолд 2000 иен ~ 7000 иен

FB, Instagram-р заавал биднийг дагаарай.



@wscgbjp



Instagram