

	4月生	7月生	10月生
面试	8月中旬~9月下旬	12月中旬~1月下旬	3月初~4月初
签证材料制作时间	8月下旬~10月下旬	12月下旬~2月下旬	3月下旬~5月初
签证申请时间	11月中旬	3月中旬	5月下旬
签证结果	2月下旬	5月中旬	8月中旬

※面试时间根据报名情况而定，没有固定要求。

主要申请材料

- 入学申请表
- 护照 第一页及有日本入境记录的页面 照片 (4×3 厘米 电子版)
- 最终学历的毕业证书或预定毕业证明，专科及以上学历为学信网学籍在线验证报告
- 日语等级证或成绩单或学习日语的时间证明
- 存款证明 15 万元
- 亲属关系公证书及家庭成员的身份证和户口簿
- 经费支付者的在职收入证明

根据情况，也有可能要求提交其他的材料。

4月入学（最长在校时间为2年）

	报名费	入学金	学费	设施费	合计
第一次交费 (3月)	3万日元	5万日元	32.5万日元	5万日元	45.5万日元
第二次交费 (8月)	-	-	32.5万日元	-	32.5万日元
第三次交费 (2月)	-	-	32.5万日元	5万日元	37.5万日元
第四次交费 (8月)	-	-	32.5万日元	-	32.5万日元

7月入学（最长在校时间1年9个月）

	报名费	入学金	学费	设施费	合计
第一次交费 (6月)	3万日元	5万日元	32.5万日元	5万日元	45.5万日元
第二次交费 (11月)	-	-	32.5万日元	-	32.5万日元
第三次交费 (5月)	-	-	32.5万日元	3.75万日元	36.25万日元
第四次交费 (11月)	-	-	16.25万日元	-	16.25万日元

10月入学（最长在校期间1年6个月）

	报名费	入学金	学费	设施费	合计
第一次交费 (9月)	3万日元	5万日元	32.5万日元	5万日元	45.5万日元
第二次交费 (1月)	-	-	32.5万日元	-	32.5万日元
第三次交费 (8月)	-	-	32.5万日元	2.5万日元	35万日元

※一次性交纳一年费用的，减免2万日元。

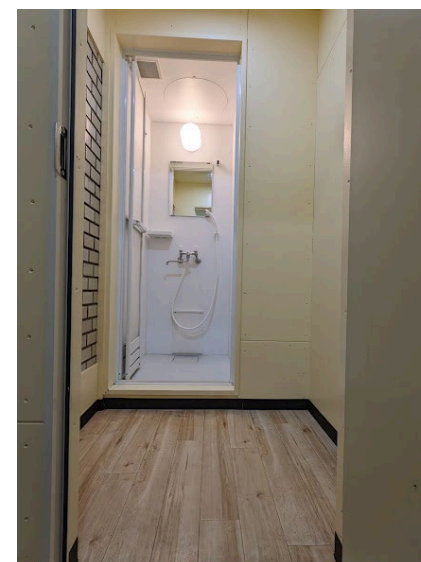
宿舍费（6个月）

双人间 165,000 日元

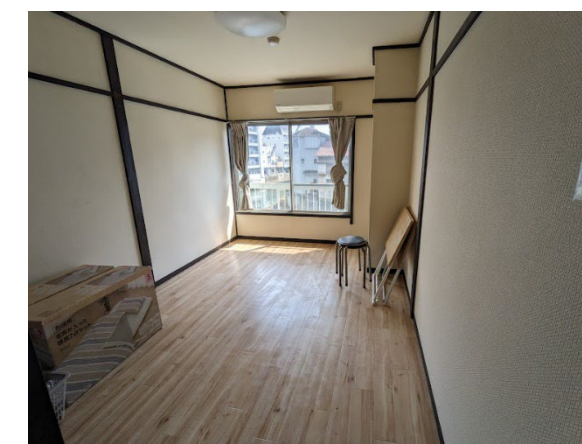
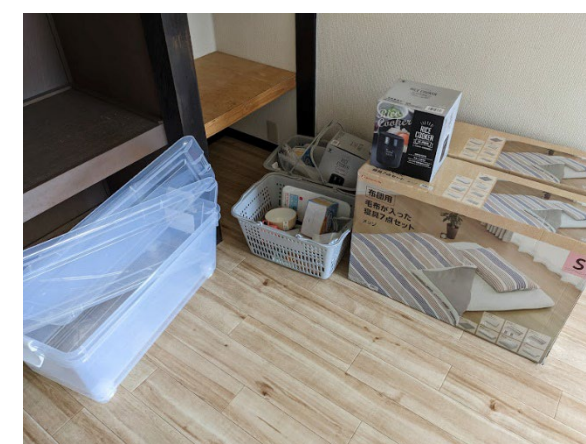
保証金	30,000 円
寮準備金	20,000 円
管理費	10,000 円
寮費	105,000 円 (1カ月 17,500 円)

单人 225,000 日元

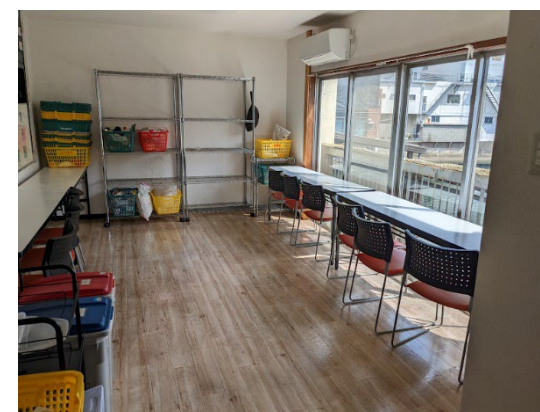
保証金	30,000 円
寮準備金	20,000 円
管理費	10,000 円
寮費	165,000 円 (1カ月 27,500 円)



淋浴间 洗手盆



房间及设备



就餐房间·厨房

学校教室的介绍 <https://youtu.be/4g-rKtBwHlU>

宿舍介绍 <https://youtu.be/Fwv9DhUV-TU>

宿舍会有变更

在日本申请手机的时候需要先完成住民登录和开设银行账户。

因为开始银行账户需要花费一定的时间，所以学校建议赴日前先办理一个一个月的预付费 GTN 电话卡，申请页面支持英语、韩语、汉语、越南语、尼泊尔语、印尼语。办理注意点：

①需要在赴日前一个星期申请。 ②电话卡的邮寄地址选择自己家庭住址。

学校内有 WIFI，宿舍内没有网络。

这是为了不让学生玩在线游戏和浏览油管视频。

请各位谅解



有关自行车

宿舍至学校距离 10 分钟。无论是到学校还是去打工，基本都在骑自行车 10 分钟的范围内，在校期间，禁止考取机动车驾驶证，所以自行车是最方便的交通工具。



自行车价格一般在 17000 日元左右。

骑自行车需要佩戴安全头盔

在日本有可能规定使用自行车时必须佩戴头盔。因此学校把佩戴头盔作为规定进行实施。各位同学可以自带头盔到日本，也可以在学校购买。

有关印章

在日本仍有地方需要印章，可能的话带印章到日本最方便，直径在 1 厘米就可以。



银行账户

Wakayama College of Global Business 推荐使用邮政储蓄。因为邮储在全国邮局设有 ATM，升学后也可以使用。在和歌山打工时，也有可能被要求开设其他银行的账号。

打工

打工需要打工许可。

没有许可不可以打工。打工许可在机场可以取得。

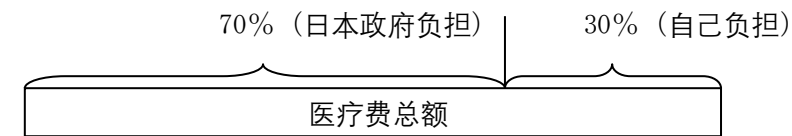
在获得打工许可后每周可以工作 28 小时。

长假（春假、暑假、寒假）期间每天可以工作 8 小时。

如违反这个规定，升学时需要申请新的留学签证和就职签证会出现困难。请遵守规定。

国民健康保险

在日本留学的学生有义务加入国民健康保险。加入后，30%的医疗费自我负担。剩余由日本国负担。出现严重的受伤或病症，发生高额医疗费时可以申请医疗补助。



在 Wakayama College of Global Business 有义务加入留学生保险（约 1 万日元每年）。

自己负担超过 3 千日元的费用由这个保险支付。

加入日本的国民健康保险后，以下的常见症状的医疗费用。

感冒 1000 日元左右

腹痛（痢疾等处方药）1000 日元左右

骨折 2000-7000 日元左右

介绍学校的活动和学校周边商店等信息，了解学校的周边氛围。



@wcgbjp



Instagram



w echat